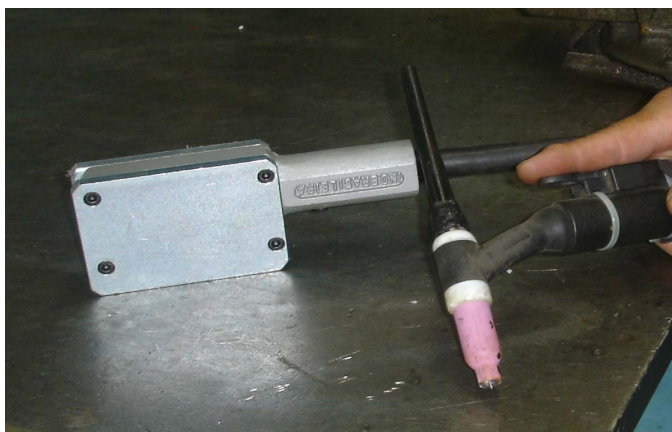
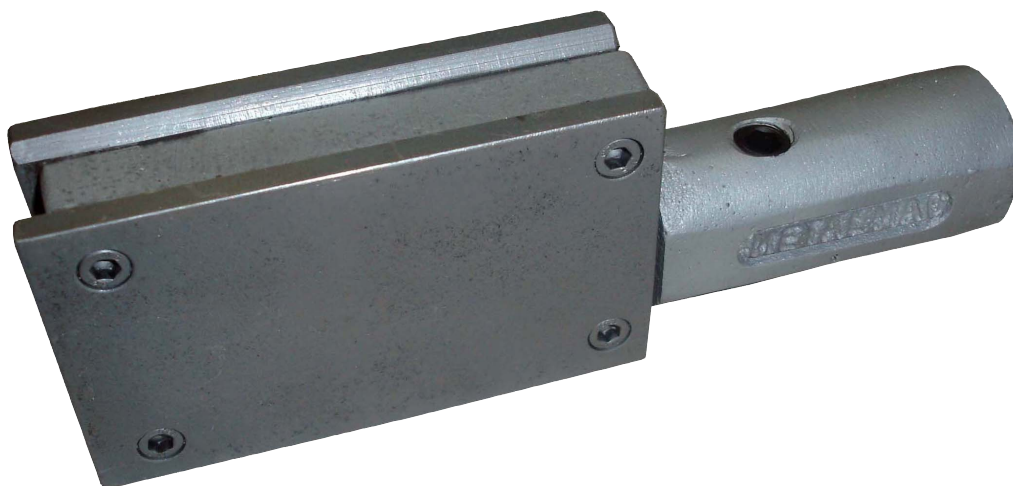


2  
ANOS  
GARANTIA

# Terminal Magnético para Aterramento



- Dispositivo de segurança indispensável no processo de soldagem
- Substitui com vantagens a garra de aterramento do pólo negativo da máquina de solda
- Garante contato elétrico perfeito do pólo negativo com a peça
- Fixação muito fácil em superfícies curvas ou chapas
- Pode ser usado em qualquer processo que exija aterramento como, por exemplo, pintura eletrostática

\* Fotos meramente ilustrativas.

\* Dados sujeitos a alterações.

Tecnologia  
Metalmag  
Hi-Flux!®

**Metalmag Produtos Magnéticos Ltda.**

Rua Lauzane, 244 - CEP: 04782-010 - Vila Friburgo - São Paulo - SP  
PABX / Vendas: (11) 5523-8400 - (11) 5681-5181 - FAX (11) 5686-4996  
Home page: [www.metalmag.com.br](http://www.metalmag.com.br) # E-mail: [vendas@metalmag.com.br](mailto:vendas@metalmag.com.br)

Desde  
1957

## Características

Com construção extremamente robusta e durável, os Terminais Magnéticos para Aterramento METALMAG possuem circuito magnético de **Ímãs Permanentes de Alta Energia**, que nunca perdem a força\*, montados e magnetizados segundo a exclusiva tecnologia Metalmag **Hi-Flux®**, proporcionando vida útil bastante longa a este dispositivo.

Os dois pólos laterais fabricados em aço carbono de alta condutividade magnética e elétrica aderem à peça, proporcionando uma alta força de fixação e perfeito contato para o aterramento. Estes pólos são protegidos superficialmente por zincagem eletrolítica. A haste onde é preso o cabo elétrico é de alumínio, para melhor condutividade elétrica. Corrente máxima de 750 A.

Suas dimensões cuidadosamente calculadas e suas três faces magnéticas permitem uma imensa flexibilidade na fixação, inclusive em pontos de difícil acesso.

Sua haste serve também como cabo, facilitando a retirada do dispositivo, atuando como alavanca.

## Aplicações

Para aterramento do pólo negativo de máquinas de solda, garantindo um excelente contato elétrico e segurança de operação, graças à sua poderosa força magnética. Substitui com inúmeras vantagens a garra de aterramento, especialmente em peças curvas ou grandes chapas, evitando a soldagem de pontos de contato e sua posterior retirada, com os problemas de acabamento resultantes.

Pode e deve ser utilizado em cabines de pintura por processo eletrostático, facilitando a escolha do ponto adequado para o contato, pois o magnetismo permite a colocação do dispositivo em qualquer lugar da peça a ser pintada, garantindo excelente acabamento na pintura.

O Terminal Magnético para Aterramento METALMAG pode ser utilizado como dispositivo de segurança em descarregamento de combustíveis, ou em inúmeras outras aplicações onde haja necessidade de garantir bom contato ou uma fixação facilmente removível.

\* Temperatura máxima de trabalho: 150°C

